

# Window Dressing IHSG 2012

**Panin** Asset Management

Subsidiary of PT Panin Sekuritas Tbk.

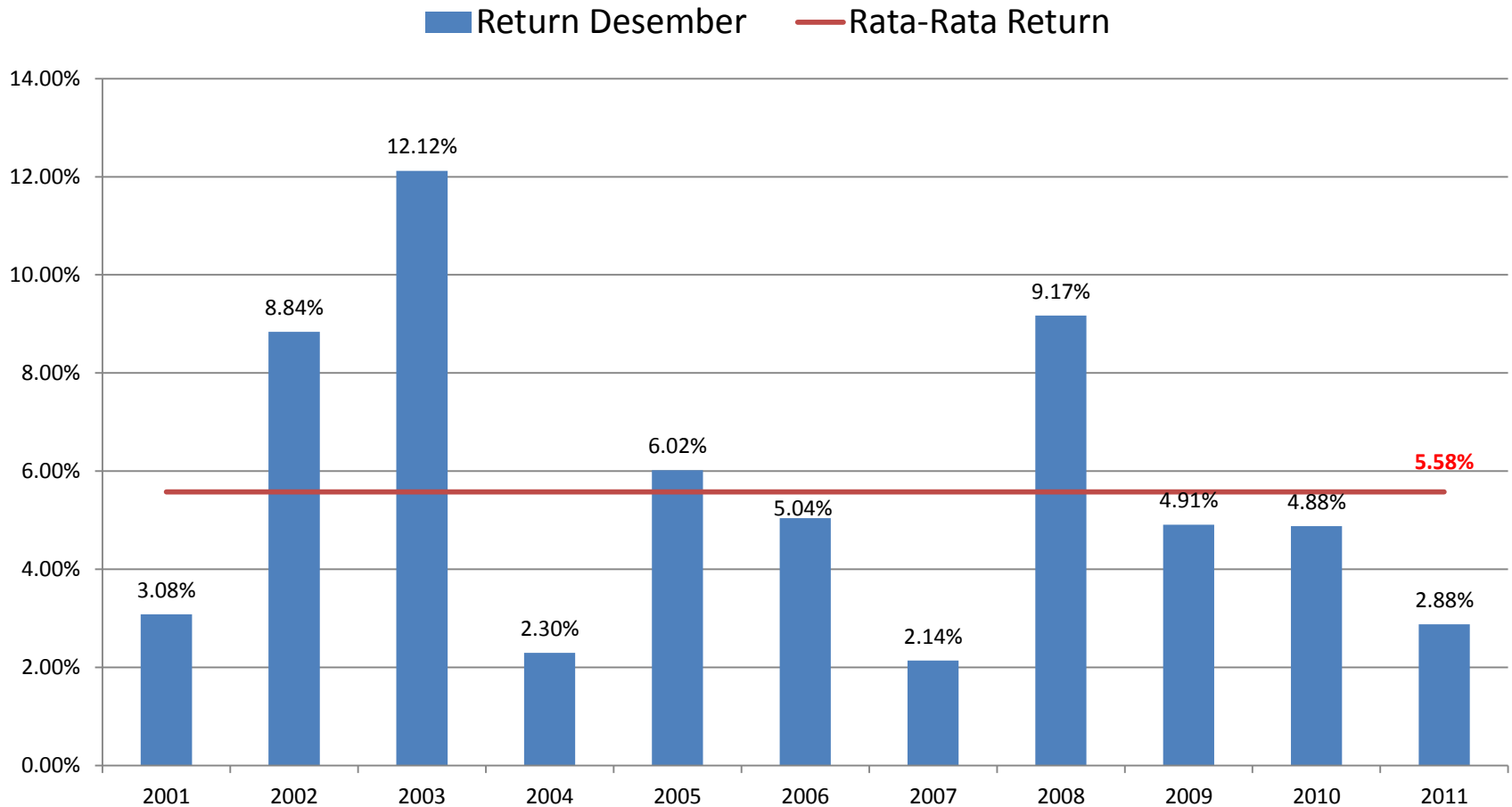
[www.panin-am.co.id](http://www.panin-am.co.id)

# Apa Itu Window Dressing?

- Menjelang akhir tahun, umumnya ada satu fenomena dalam dunia investasi yang cukup populer yaitu Window Dressing
- Menurut Investopedia,  
*A strategy used by mutual fund and portfolio managers near the year or quarter end to improve the appearance of the portfolio/fund performance before presenting it to clients or shareholders.*
- Berdasarkan teori di atas, ada kecenderungan Manajer Investasi akan berusaha meningkatkan tingkat return menjelang akhir tahun agar kinerja reksa dana terlihat lebih baik di mata investor. Karena dilakukan secara kolektif, akibatnya **harga saham juga akan meningkat pada akhir tahun.**
- Salah satu bentuk nyata dari efek Window Dressing adalah return saham yang selalu positif pada bulan **Desember**. (Beli di Akhir November dan Jual di Akhir Desember)
- Efek Window Dressing ternyata juga terbukti di Indonesia dimana bisa dilihat dari return bulan Desember IHSG selama tahun 2001 – 2011 yang **tidak pernah rugi.**

# Window Dressing Pada IHSG

## Statistik Return IHSG Bulan Desember 2001 - 2011



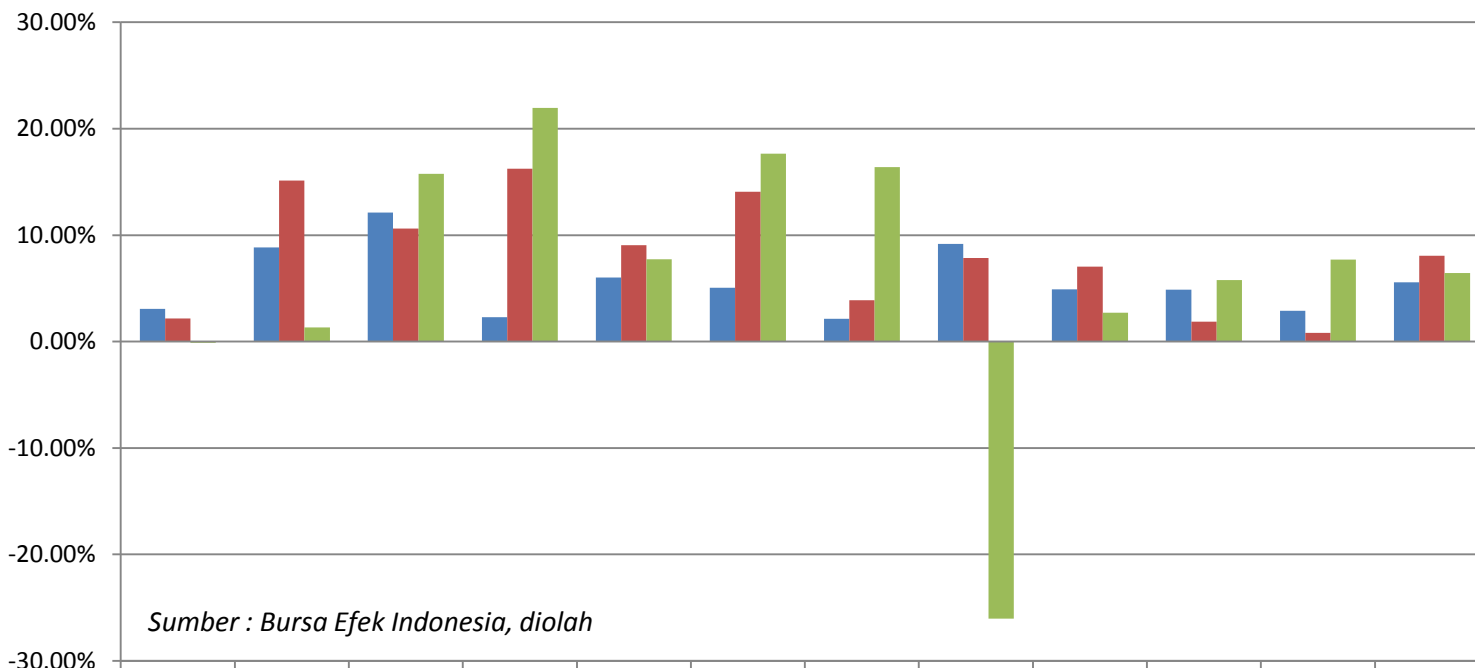
Sumber : Bursa Efek Indonesia

## Bagaimana Cara Memanfaatkan Potensi Window Dressing ?

- Untuk memanfaatkan potensi Window Dressing, investor dapat melakukan dengan cara ***berinvestasi pada Reksa Dana Saham / Reksa Dana Campuran yang berorientasi Saham.***
- Diharapkan dengan adanya kenaikan harga saham, maka NAB/UP untuk reksa dana saham / campuran juga akan ikut naik
- Selain itu, investor juga bisa berinvestasi lebih awal untuk memaksimalkan potensi return yang ada.

# Statistik Return IHSG 2001 - 2011

■ Return Desember    ■ Return November - Desember    ■ Return Oktober - Desember (Q4)



	2001	2002	2003	2004	2005	2006	2007	2008	2009	2010	2011	Rata-rata
■ Return Desember	3.08%	8.84%	12.12%	2.30%	6.02%	5.04%	2.14%	9.17%	4.91%	4.88%	2.88%	5.58%
■ Return November - Desember	2.16%	15.14%	10.61%	16.24%	9.04%	14.08%	3.88%	7.85%	7.04%	1.88%	0.82%	8.07%
■ Return Oktober - Desember (Q4)	-0.12%	1.34%	15.77%	21.96%	7.72%	17.65%	16.39%	-26.04%	2.70%	5.78%	7.69%	6.44%

Dengan berinvestasi lebih awal, secara statistik rata-rata return yang dihasilkan lebih tinggi. Namun perlu diperhatikan periode investasi yang lebih panjang juga memiliki risiko kerugian seperti yang dialami oleh investor pada 2001 dan 2008. Namun di satu sisi, periode investasi yang lebih panjang juga memberikan tingkat return historis yang lebih tinggi seperti pada tahun 2004 dan 2007.

# Panin Asset Management

Subsidiary of PT Panin Sekuritas Tbk.

Indonesia Stock Exchange Building I, 3<sup>rd</sup> Floor

Jl. Jend. Sudirman kav. 52-53

Jakarta 12190, Indonesia

Telp. (62 21) 515 0595 Fax (62 21) 515 0601

## Thank you

### Disclaimer

Any investments referred to herein may involve significant risk, are not necessarily available in all jurisdictions, may be illiquid and may not be suitable for all investors. Investors should make their own independent assessment and seek professional financial advice before they make their investment decisions.

**WE STRONGLY ADVISE INVESTORS TO CONSULT THEIR FINANCIAL ADVISOR BEFORE MAKING THEIR INVESTMENT DECISION. ALL INVESTMENT OPPORTUNITIES PRESENT SOME SORT OF RISK. INVESTORS SHOULD ASSESS THEIR RISK SENSITIVITY IN ORDER TO DETERMINE SUITABILITY OF AN INVESTMENT OPPORTUNITY ACCORDING TO THEIR RISK PROFILE.**